

Inhalt

Einleitung Das Ruppiner Land und die Uckermark **8**

Rheinsberger Seenland und Stechlinsee



Rheinsberg und der „Junge Fritz“ **10**

Spaziergang durch Rheinsberg **12**

Ein Schloss für den Kronprinzen **16**

Radtour zum Stechlin **18**



Glasklare Seen **25**

Die Seidenstraße in Brandenburg **26**

Naturpark Stechlin-Ruppiner Land **27**

Ruppiner Land um Neuruppin und Gransee



Fontanestadt Neuruppin **28**

Spaziergang durch Neuruppin **31**

Karl Friedrich Schinkel **36**

Theodor Fontane **37**

Radtour in die Ruppiner Schweiz **38**



Wanderung zur Boltenmühle **46**

Die feste Stadt Gransee **50**

Spaziergang durch Gransee **52**



Radtour ins Ruppiner Land **56**

Gerichtslinden **62**

Der Marmor Preußens: Ton **63**

Radtour nach Mildenberg **64**

Uckermark

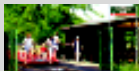


Wasserwandern zwischen Havel und Oder **71**

Eine Stadt wie eine Burg: Templin **72**

Spaziergang durch Templin **75**

Radtour nach Annenwalde und Alt Placht **80**



Familienspaß auf vier Rädern – Draisinenfahrt **82**

Naturpark Uckermärkische Seen **87**

Radtour nach Himmelfort und Lychen **88**



Radtour um den Schmalen Luzin **96**
Wanderung durch den Tiergarten Boitzenburg **102**
Uralte Weidegründe **105**



Wie im Märchen – Schloss Boitzenburg **106**
Gipfel der Backsteingotik **107**
Prenzlau mit der Kirche St. Marien **108**



Spaziergang durch Prenzlau **111**
Ein Kloster für die Uckermark **115**



Das verkehrte Grünow **116**
Angermünde am Mündesee **117**
Spaziergang durch Angermünde **118**

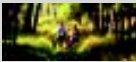


Radtour ins Untere Odertal **124**
Nationalpark Unteres Odertal **132**

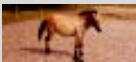
Spaziergang durch Criewen **133**
Radtour zum Kloster Chorin **135**

Kloster Chorin **143**
Spaziergang auf dem Pehlitzwerder **146**
Spaziergang durch Glambeck **148**

Schorfheide



Wanderung am Jagdschloss Hubertusstock **149**
Biosphärenreservat Schorfheide-Chorin **150**
Die Schorfheide – Größter Wald der Mark **155**



Glashütten **156**
Feldsteinkirchen **157**
Tiere in freier Natur **158**

Adressen

Naturkost, Tourismus, Naturschutz **159**

Register **160**